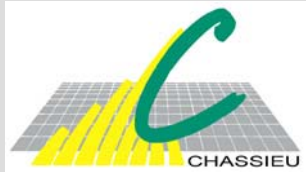




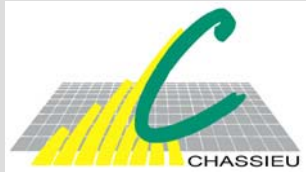
LE DEBAT D'ORIENTATION BUDGETAIRE 2009





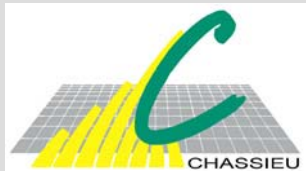
LE DEBAT D'ORIENTATION BUDGETAIRE 2009

- L'article L.2312-1 du Code Général des collectivités territoriales dispose : « Dans les communes de 3 500 habitants et plus, un débat a lieu devant le conseil municipal sur les orientations générales du budget de l'exercice ainsi que sur les engagements pluriannuels envisagés, dans un délai de deux mois précédant l'examen de celui-ci ».



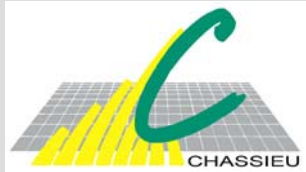
LE DEBAT D'ORIENTATION BUDGETAIRE 2009

- Le budget primitif 2009, ainsi que le compte administratif et le compte de gestion 2008 seront présentés au vote de l'assemblée territoriale, **le 4 février 2009**.
- Nous ne connaissons pas à ce jour précisément le montant des dotations de l'Etat, mais nous travaillons sur une augmentation de 1 % légèrement inférieure à l'inflation.



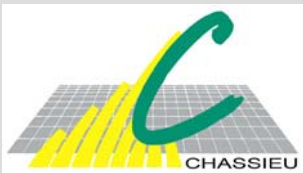
NOTE DE CONJONCTURE

- Le déficit de l'Etat devrait atteindre 56 milliards d'euros
- La prévision de croissance 2009 est estimée entre 0,8 et 1 %
- L'inflation est estimée à 1,6 % en 2009



NOTE DE CONJONCTURE (suite)

- Dès 2009 et pour les prochains exercices, la commune doit intégrer dans ses prévisions budgétaires, une diminution des recettes fiscales et des droits de mutations du fait de la crise économique qui viendra aggraver le processus engagé de diminution des dotations de fonctionnement de l'Etat vers les Collectivités territoriales.



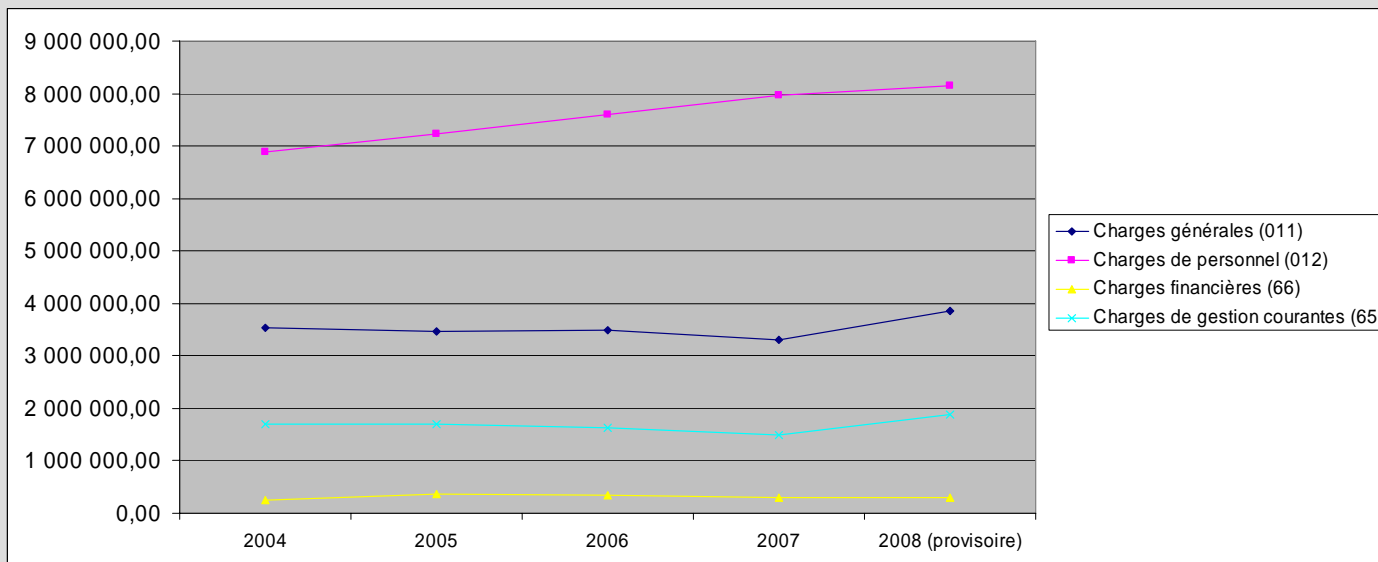
FISCALITE

Rappel des taux et évolution possible en 2009
si la commune répond favorablement la demande
du Grand Lyon

	2008	2009 Si coefficient 1.04	Strate < 10 000 hab	Strate > 10 000 hab < 20 000 hab
Taxe d'habitation	13,48 %	14,02 %	14,48 %	16,87%
Taxe « foncier bâti »	18,28 %	19,01 %	18,60 %	20,74%
Taxe « foncier non bâti »	48,64 %	48,64 %	44,43 %	46.75%

BILAN DES CHARGES

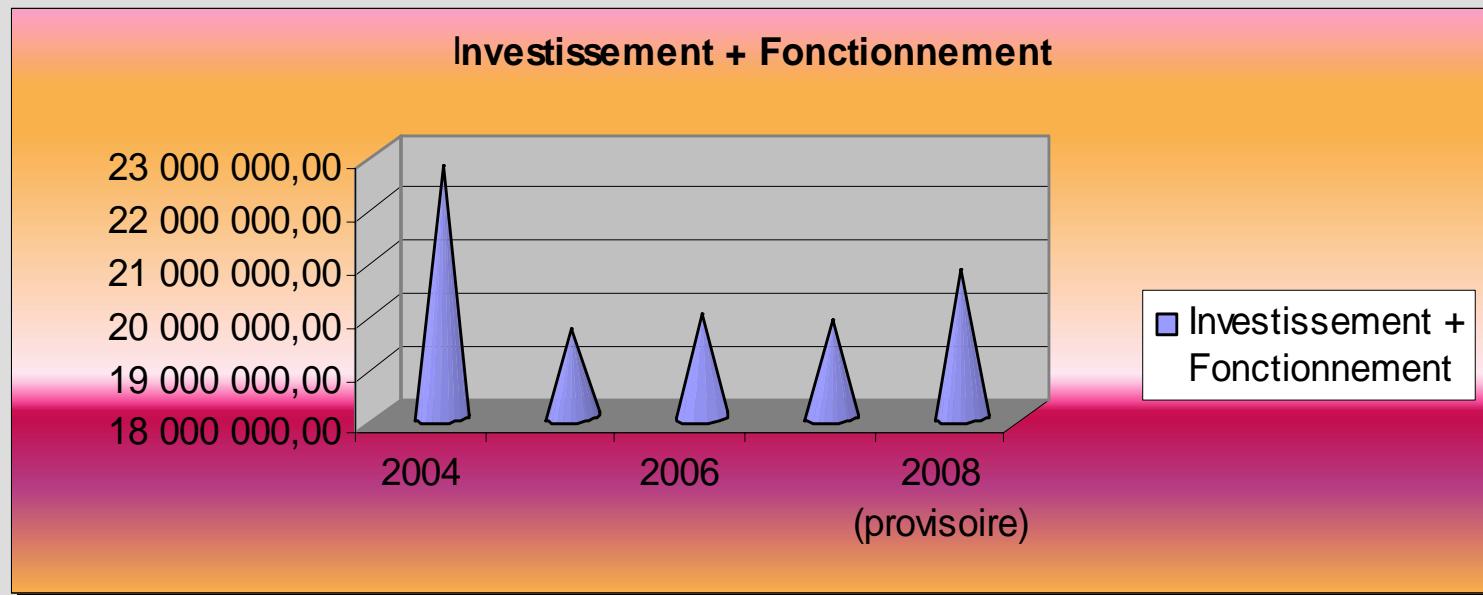
	2004	2005	2006	2007	2008 (provisoire)
Charges générales (011)	3 536 888,44	3 465 986,22	3 487 103,32	3 300 955,56	3 857 973,09
Charges de personnel (012)	6 890 651,14	7 225 882,61	7 588 667,73	7 958 653,37	8 152 321,55
Charges financières (66)	262 183,87	369 984,00	349 760,27	307 633,06	292 523,31
Charges de gestion courantes (65)	1 709 578,82	1 693 699,24	1 633 103,70	1 483 131,16	1 875 426,92





EVOLUTION DES RECETTES

	2004	2005	2006	2007	2008 (provisoire)
Investissement + Fonctionnement	22 719 317,01	19 684 577,44	19 920 127,62	19 822 178,31	20 789 780,54

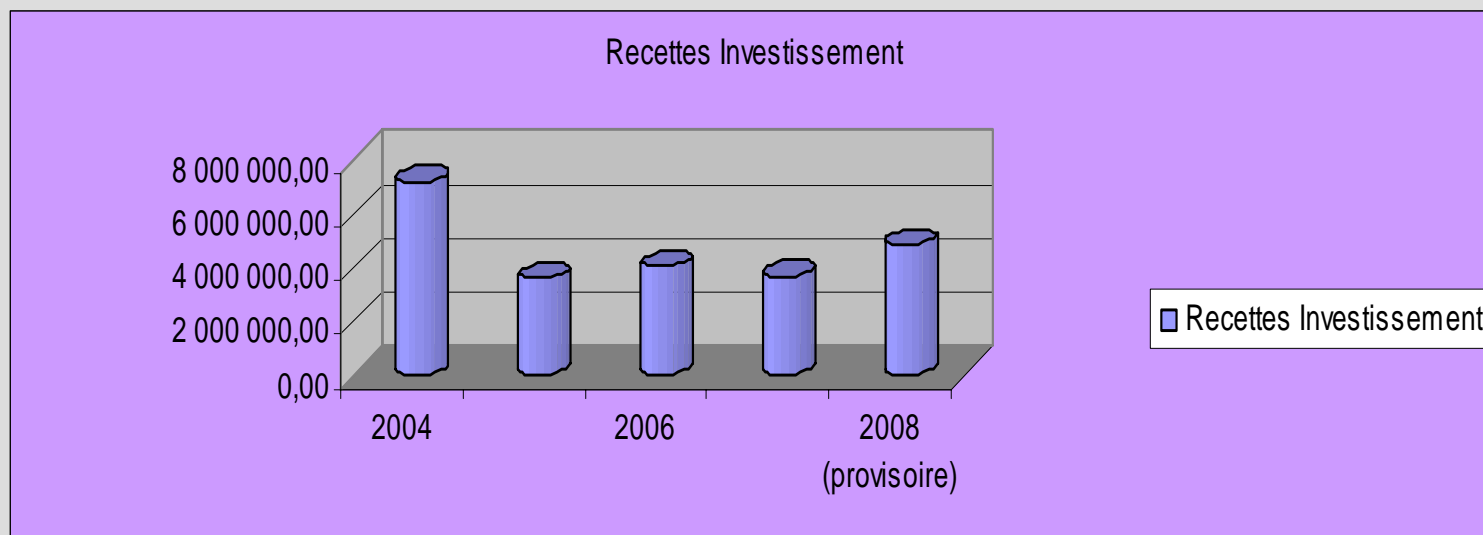




RECETTES D'INVESTISSEMENT

	2004	2005	2006	2007	2008 (provisoire)
Recettes Investissement	7 191 396,33*	3 611 652,94	4 045 793,87	3 662 678,20	4 828 685,91

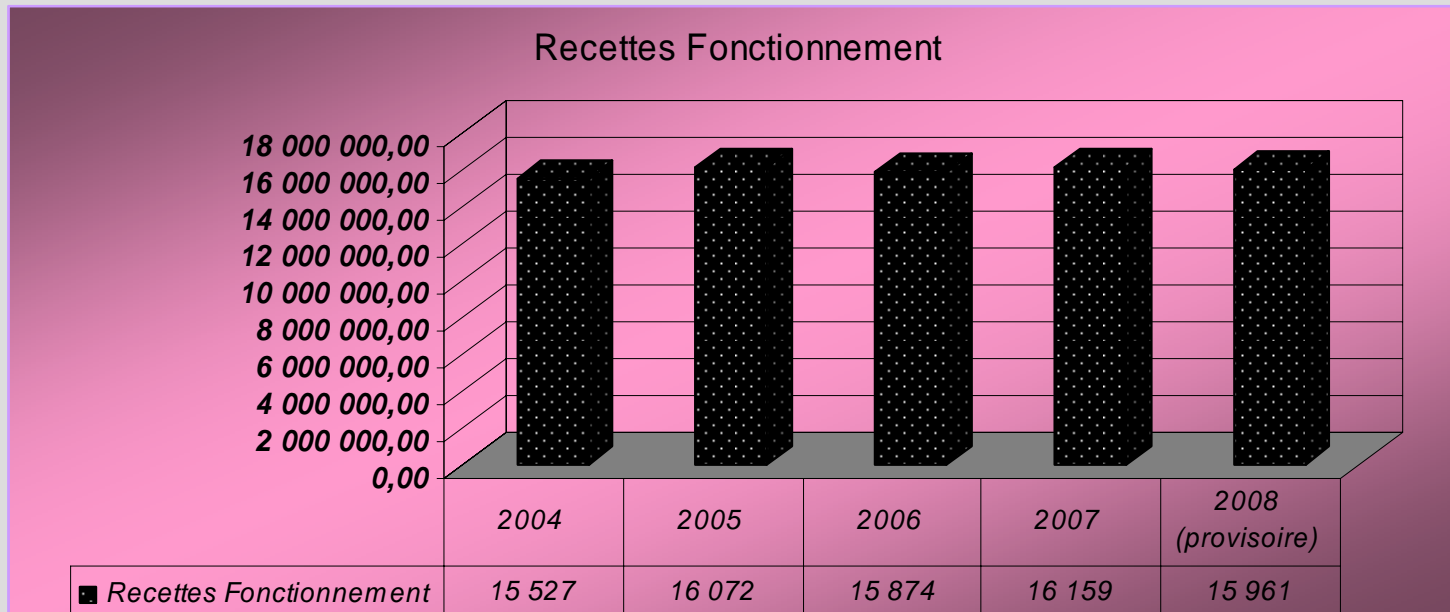
* Emprunt à hauteur de 3,5 M d'euros





RECETTES DE FONCTIONNEMENT

	2004	2005	2006	2007	2008 (provisoire)
Recettes Fonctionnement	15 527 920,68	16 072 924,50	15 874 333,75	16 159 500,11	15 961 094,63

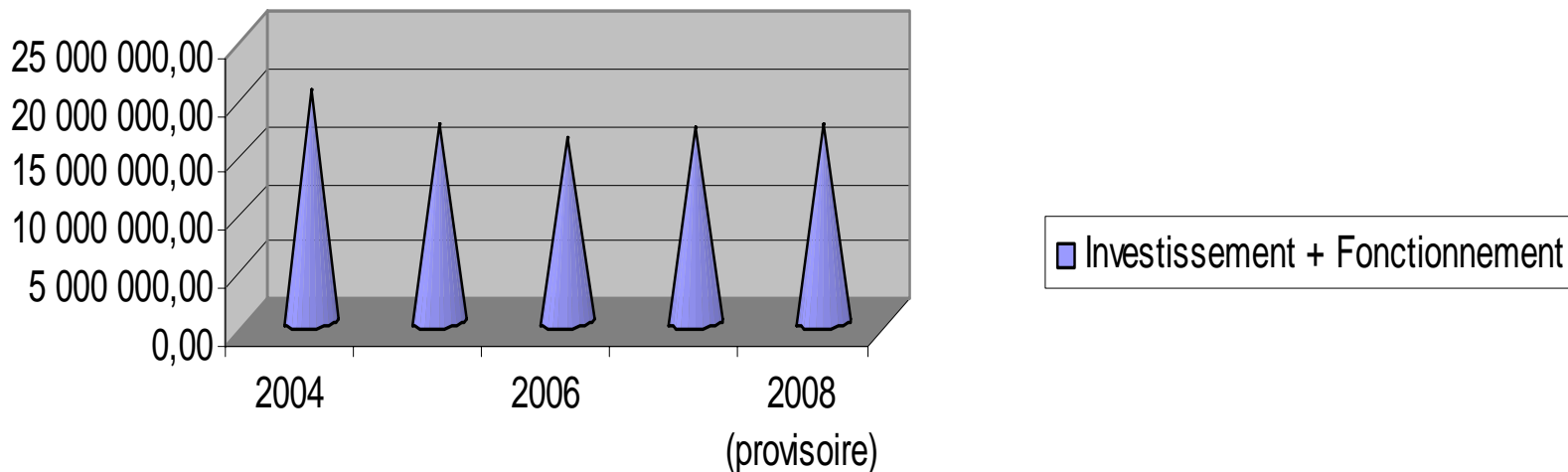




EVOLUTION DES DEPENSES

	2004	2005	2006	2007	2008 (provisoire)
Investissement + Fonctionnement	20 219 518,69	17 214 575,30	15 988 043,07	17 103 819,23	17 276 229,62

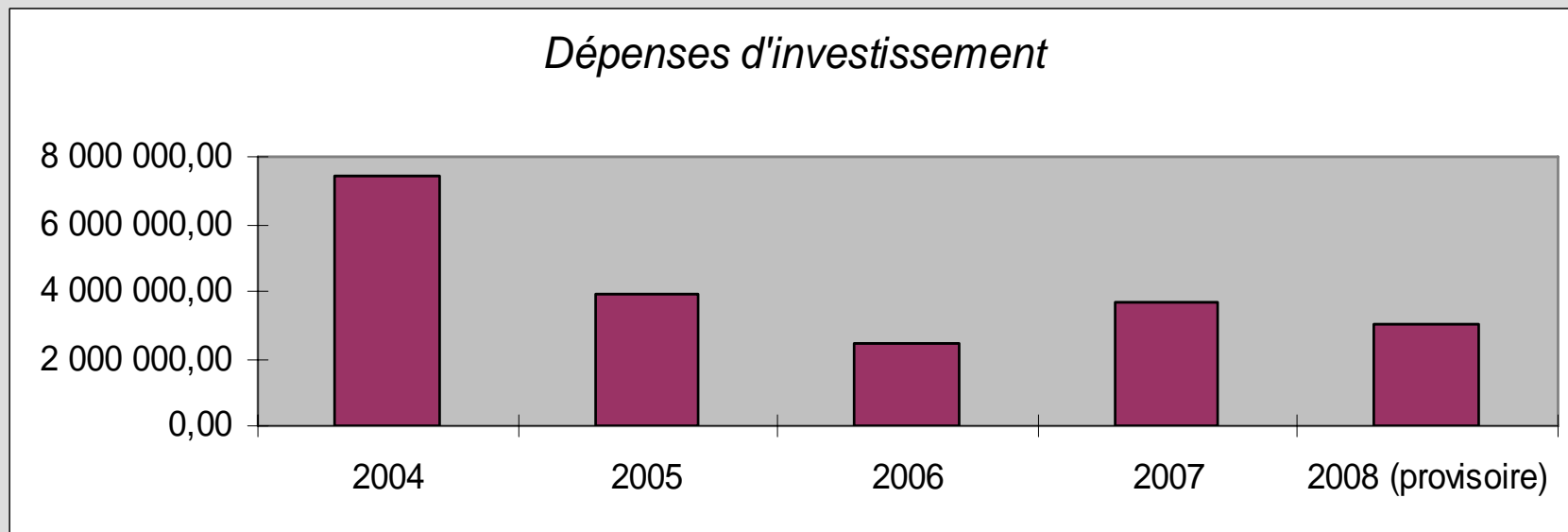
Investissement + Fonctionnement





DEPENSES D'INVESTISSEMENT

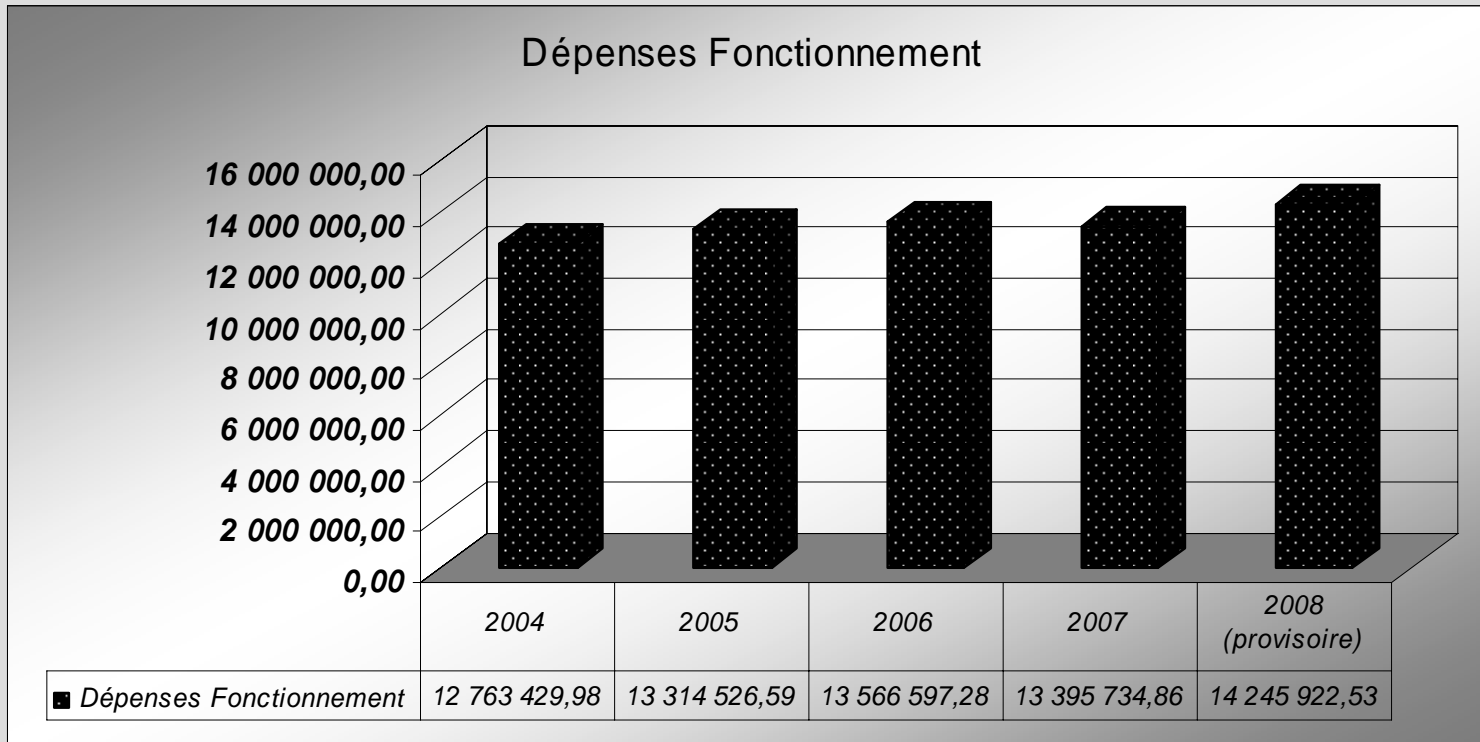
	2004	2005	2006	2007	2008 (provisoire)
Dépenses d'investissement	7 456 088,71	3 900 048,71	2 421 445,79	3 708 084,37	3 030 307,09





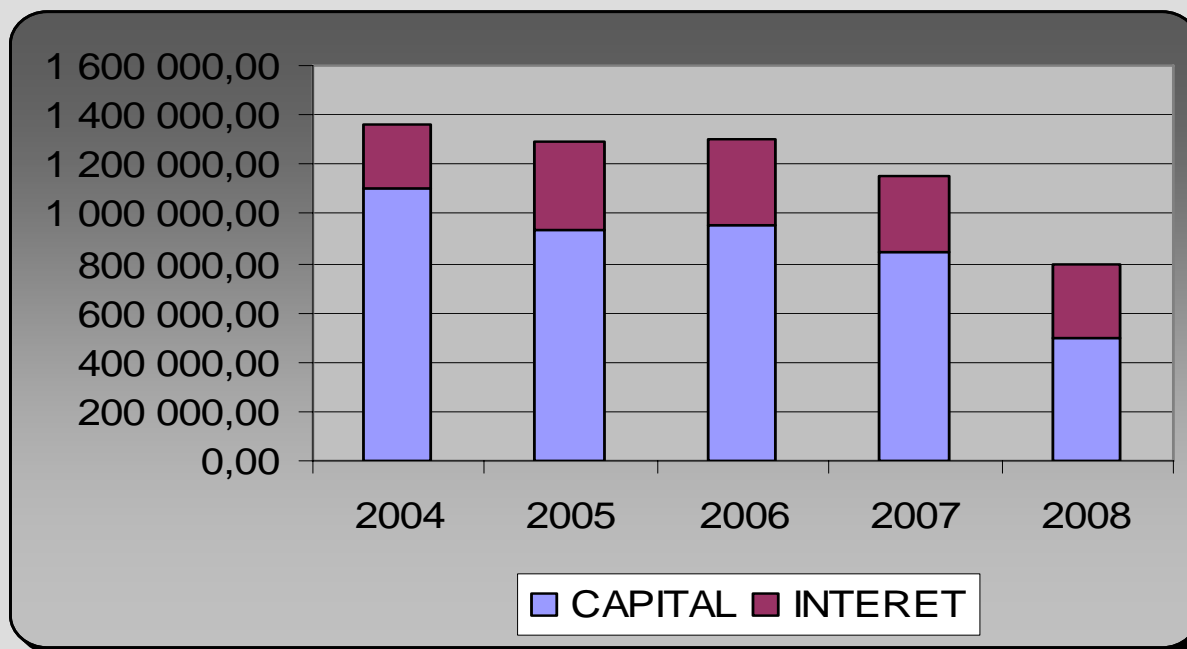
DEPENSES DE FONCTIONNEMENT

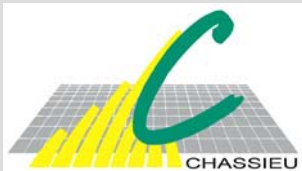
	2004	2005	2006	2007	2008 (provisoire)
Dépenses Fonctionnement	12 763 429,98	13 314 526,59	13 566 597,28	13 395 734,86	14 245 922,53



LES ANNUITES DE LA DETTE

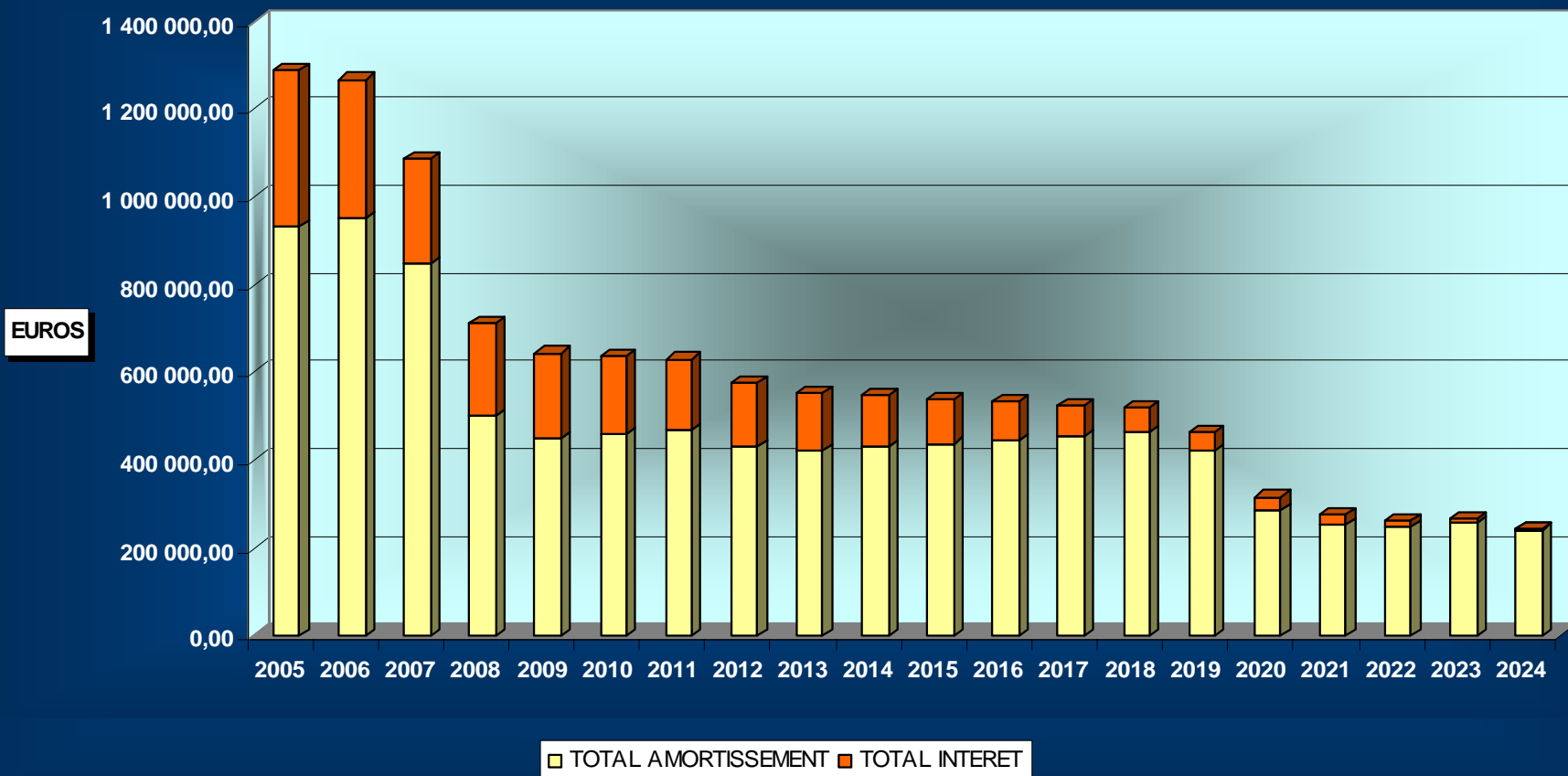
	2004	2005	2006	2007	2008
CAPITAL	1 103 093,00	933 717,00	949 718,00	848 655,11	500 410,06
INTERET	260 287,00	355 715,00	349 760,00	307 633,06	292 523,31
Total	1 363 380,00	1 289 432,00	1 299 478,00	1 156 288,17	792 933,37





L'EXTINCTION DE LA DETTE

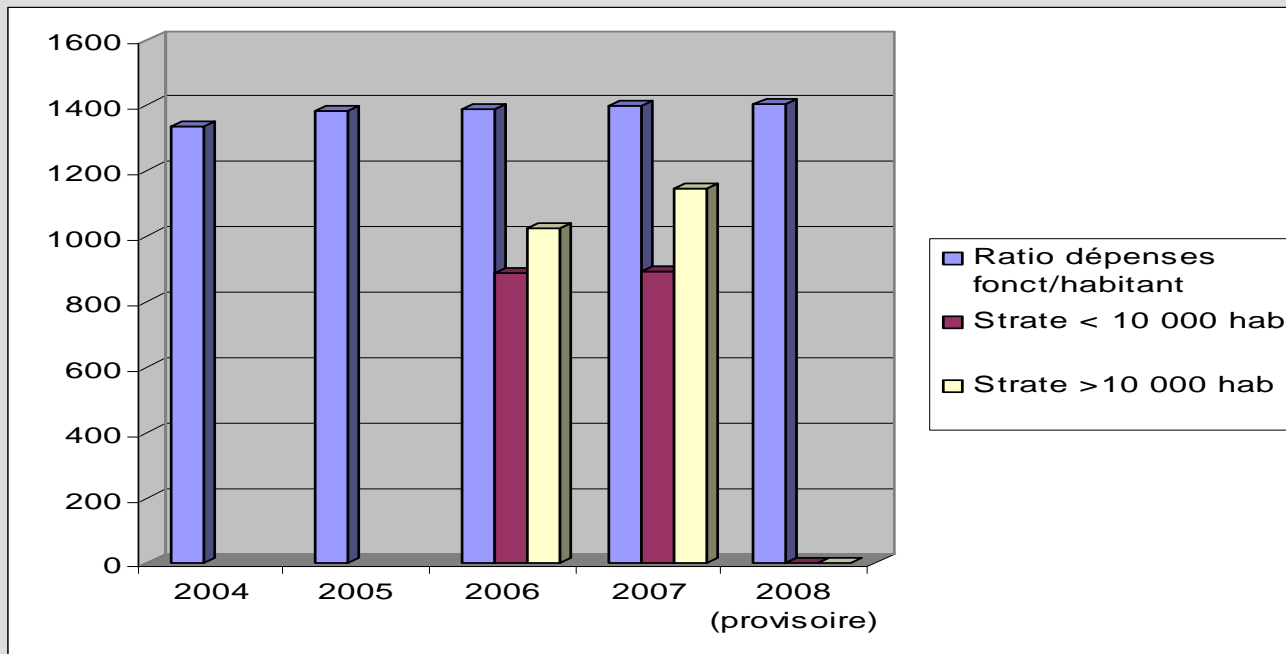
ANNUITES EXTINCTION DETTE 2005 A 2024





RATIOS DEPENSES REELLES DE FONCTIONNEMENT PAR HABITANT

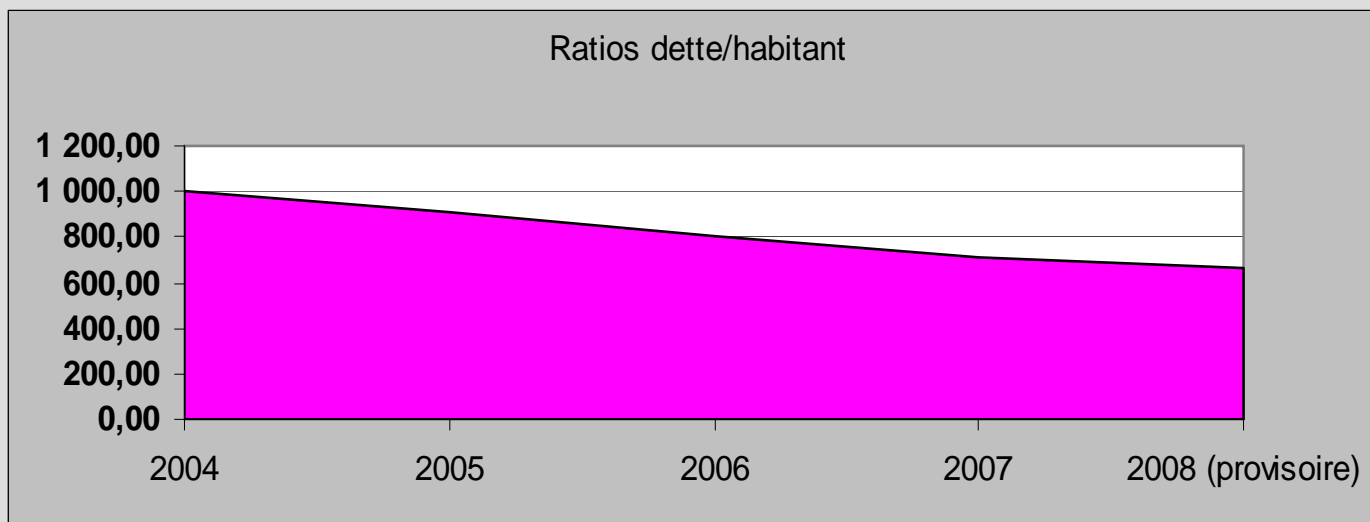
	2004	2005	2006	2007	2008 (provisoire)
Ratio dépenses fonct/habitant	1335,30	1384,56	1389,26	1397,95	1403,58
Strate < 10 000 hab			889	893	inconnu
Strate >10 000 hab			1 025	1147	inconnu





RATIOS DETTE PAR HABITANT

	2004	2005	2006	2007	2008 (provisoire)
Ratios dette/habitant	1 003,49	903,37	804,74	713,88	660,30
Strate < 10 000 hab			917	887	inconnu
Strate > 10 000 hab			1 104	1058	inconnu



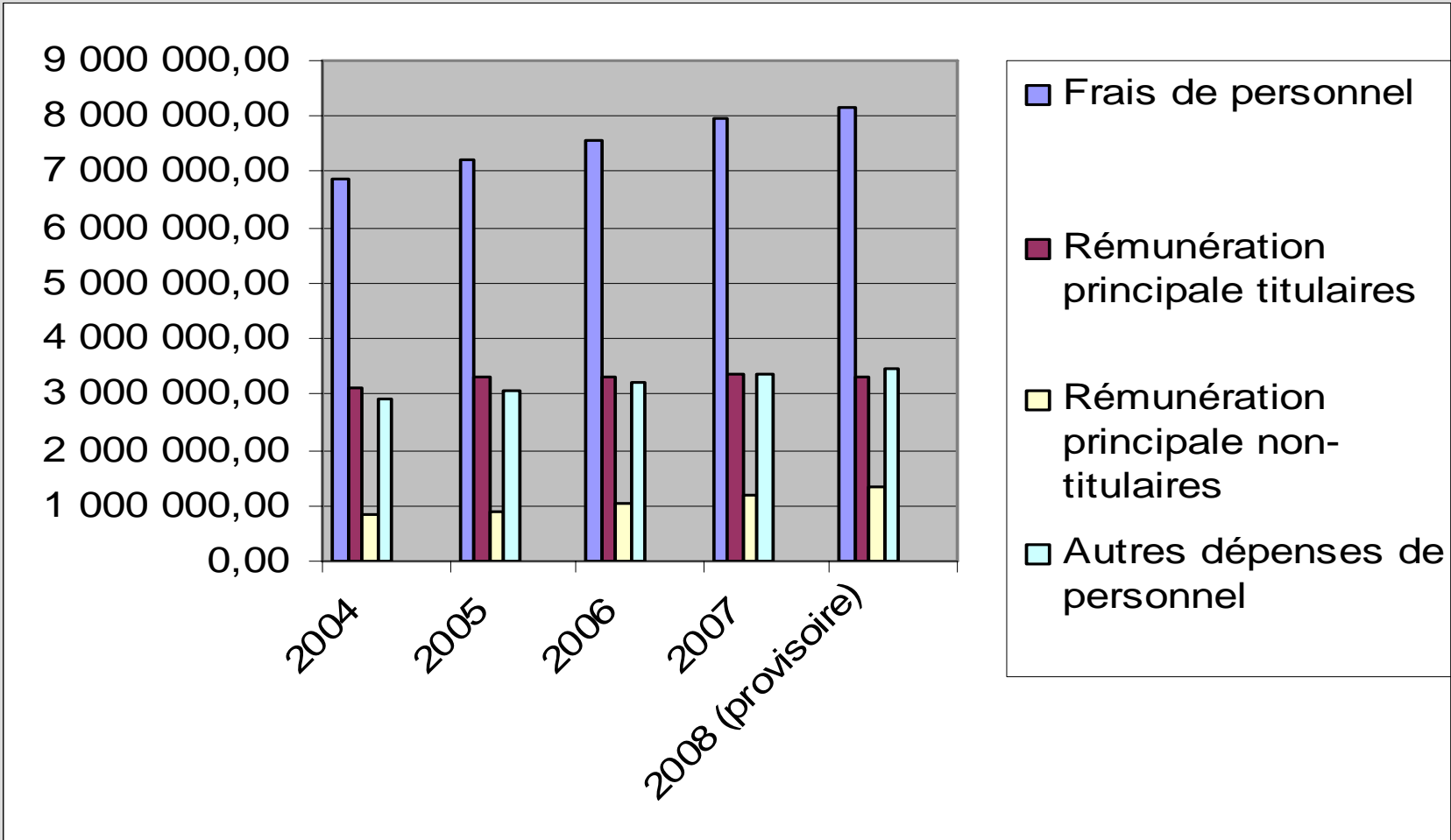


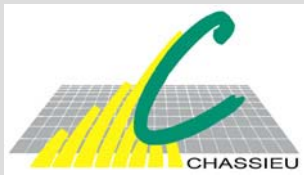
BILAN DU PERSONNEL

	2004	2005	2006	2007	2008 (provisoire)
Frais de personnel	6 890 651,14	7 225 882,61	7 588 667,73	7 958 653,37	8 152 321,55
Rémunération principale titulaires	3 131 828,72	3 293 783,82	3 318 301,10	3 385 399,12	3 332 789,30
Rémunération principale non-titulaires	831 665,92	878 410,50	1 049 002,18	1 187 303,68	1 348 032,95
Autres dépenses de personnel	2 927 156,50	3 053 688,29	3 221 364,45	3 385 950,57	3 471 499,30
Nombre de jours de maladie	2 619	3 525	4 392	5 034	4 375
Nombre de jours de maternité	580	141	564	517	405
Apprentis en euros	23 708,31	14 028,57	23 420,03	17 961,86	23 387,54

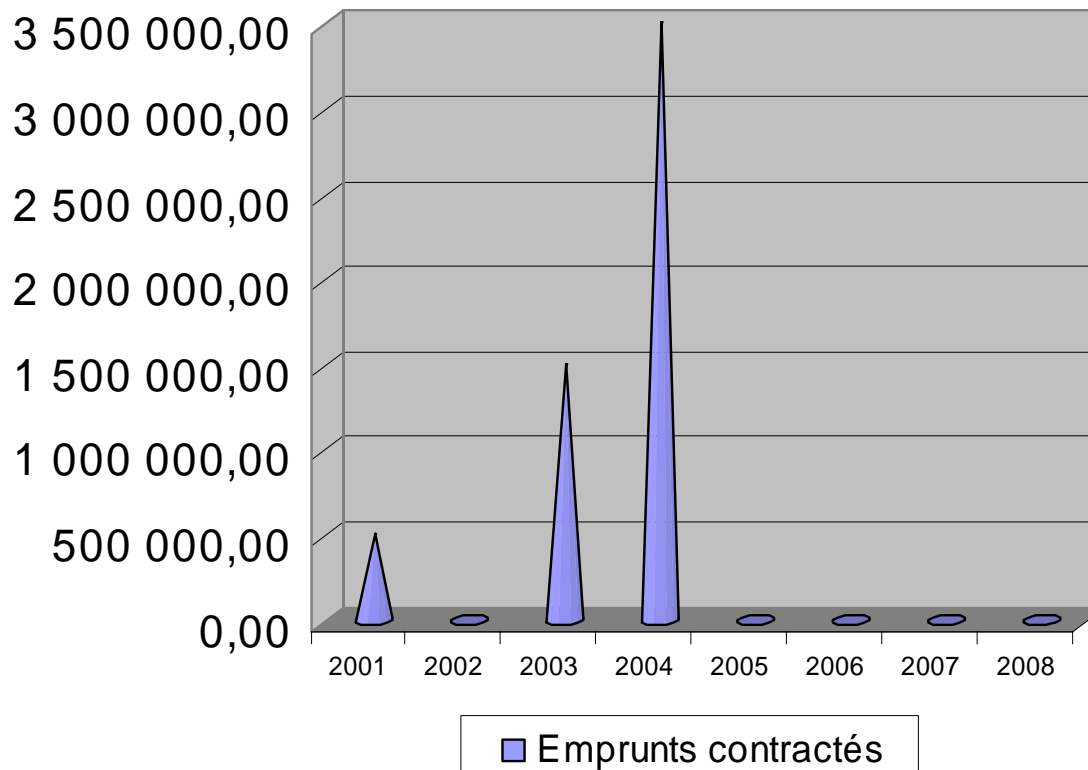


BILAN DES CHARGES DE PERSONNEL





LES EMPRUNTS





LES OBJECTIFS 2009

Poursuite de nos objectifs :
se donner les moyens de nos ambitions en
poursuivant la mise en place d'outils de
gestion adaptés.



LES OBJECTIFS 2009

- Améliorer la gestion des deniers publics :

- Chaque projet devra faire l'objet d'une étude méthodologique permettant de faire ressortir les implications techniques, juridiques, financières et humaines ;
- Lors de l'élaboration d'un projet, la recherche de financements extérieurs devra être systématique ;
- Les actions menées devront faire l'objet d'une évaluation. Ceci permet d'en déterminer la pertinence et l'adéquation avec le besoin pour éventuellement en décider l'abandon ou la réorientation ;
- Développer la réalisation de travaux en interne.



LES OBJECTIFS 2009

- **Maîtriser les charges à caractère général :**
 - Poursuivre la mise en concurrence systématique pour tous les achats à l'aide des marchés publics ;
 - Poursuivre les efforts dans l'évaluation précise des besoins ;
 - Assurer une meilleure information des agents sur les mécanismes budgétaires (composition du budget, délais de paiement ...)



LES OBJECTIFS 2009

- **Maîtriser les dépenses de personnel :**
 - Adapter la création de postes aux besoins ;
 - Réserver les heures supplémentaires, comme il est prévu dans les textes, aux travaux exceptionnels ;
 - Limiter les remplacements et les renforts au strict nécessaire ;
 - Planifier les congés de manière à assurer la continuité des services dans de bonnes conditions et privilégier les périodes creuses pour éviter les remplacements ;
 - Continuer à recruter, y compris le personnel temporaire, selon une procédure stricte (établissement du profil de poste, appel à candidature, jury de recrutement) ;
 - Donner aux personnes handicapées toute leur place ;
 - Développer la gestion prévisionnelle des emplois et des compétences ;
 - Mettre en place un pilotage de la masse salariale avec des indicateurs pertinents et des tableaux de bord.



LES OBJECTIFS 2009

- **Poursuivre la formation du personnel :**
 - Mettre en place un plan de formation global pour la collectivité, organiser le Droit Individuel à la Formation (DIF) et la Validation des Acquis de l'Expérience (VAE),
 - Recenser service par service les formations urgentes pour assurer la continuité du service du fait d'absences,
 - Favoriser la promotion par la réussite aux examens professionnels et aux concours.



Les objectifs fixés aux services communaux 2009 - 2012

- En fonctionnement :
 - Ramener la part des dépenses de personnel autour de 50 % des dépenses de fonctionnement,
 - Poursuivre les efforts réalisés sur les charges de fonctionnement et réaliser ainsi au moins 250 000 € d'économie sur 3 ans, pour augmenter notre autofinancement de 50 % sur 3 ans.



Les objectifs fixés aux services communaux 2009 - 2012

- En investissement :
 - Améliorer la réalisation des projets programmés,
 - Travailler sur une programmation pluriannuelle qui permettra d'optimiser la trésorerie de la commune,
 - Poursuivre le désendettement de la commune dans la limite du nécessaire,
 - Investir dans l'amélioration de notre patrimoine pour réaliser des économies substantielles en fonctionnement.



Les projets communaux en 2009

Entre autres :

- Travaux réalisés à l'Hôtel de Ville pour environ 120 000 €
- Poursuite des travaux de réaménagement au CTM pour 200 000 €
- Poursuite des travaux de réaménagement du Luminier pour 520 000 €
- Réfection des enrobés de la cours de l'école Pergaud pour 80 000 €
- Aménagement des self-services aux restaurants Pradel et du Châtenay pour 155 000 €
- Réfection de la toiture du groupe scolaire du Châtenay pour 110 000 €
- Réfection de la piste d'athlétisme du complexe sportif Tisserand pour 350 000 €
- Aménagements à l'espace Joly pour 150 000 €
- Réfection des parking et allées au Tennis club pour 90 000 €
- Participation pour enfouissement de réseaux route de Lyon pour 80 000 €
- Aménagement de l'allée cyclable rue Maryse Bastié pour 60 000 €